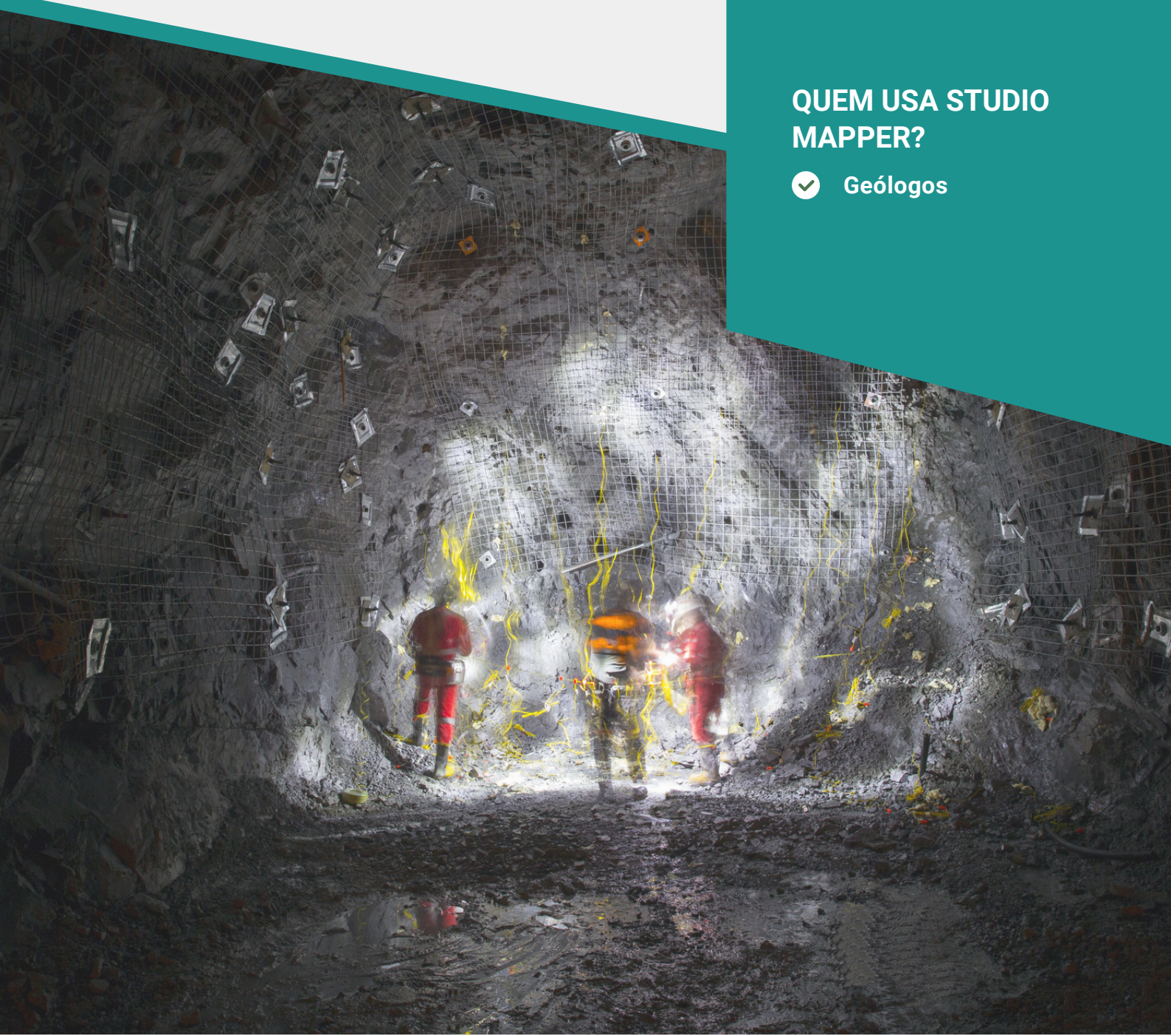


Mapeamento de Frentes de Lavra

STUDIO MAPPER

**QUEM USA STUDIO
MAPPER?**

Geólogos

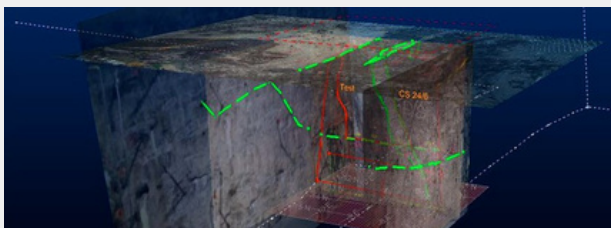


STUDIO MAPPER

Studio Mapper, junto com Studio RM, é uma solução integrada que permite o mapeamento de estruturas que podem ser utilizadas para modelagem, com um auxílio da experiência do usuário.

O **Studio Mapper** tem um processo flexível, contínuo e eficiente para capturar características geológicas nas frentes de lavra. Funciona perfeitamente em tablets e seus modos de ajuste e definição automáticos tornam simples a definição de características utilizando canetas para touch screen. O **Studio Mapper** também é fácil de configurar, o que significa que os tipos de litologia e características das rochas são registrados de maneira precisa, se adaptando à sua operação. Além de registrar características geológicas, é possível criar croqui e comentários relacionados a cada frente mapeada com informações armazenadas na base de dados multiusuário.

Fluxo de Trabalho Flexível e Bem Projetado

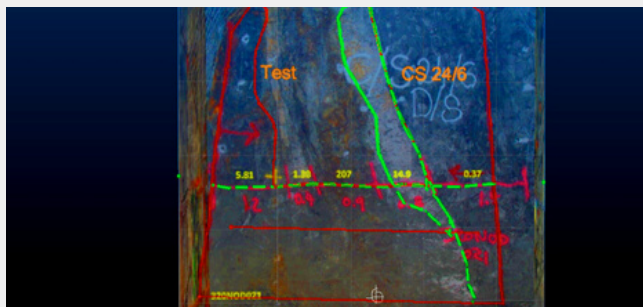


O fluxo de trabalho do Studio Mapper foi cuidadosamente desenhado para que seja flexível o bastante para se adaptar às variações entre operações. Se o tempo de acesso às frentes é limitado, é possível utilizar o Studio Mapper, com ou sem imagens, como se faria com uma caderneta e lápis. Os mapas criados no campo podem ser georreferenciados posteriormente no escritório.

Porque o Studio Mapper foi criado com a base sólida de recursos avançados da plataforma Studio Datamine, você pode exibir outros dados próximos, como mapas anteriores mapeados, furos de sondagem e até mesmo o modelo de blocos estimado a fim de considerar essas informações no momento de uma reinterpretação

Se é importante criar cópias impressas, você pode criar relatórios de mapeamento padronizados em PDF utilizando seus próprios templates

Grande Conectividade para Atualizar Modelos



Para atualizar seus modelos de minério, você pode usar os dados mapeados para exportar os dados para serem utilizados em softwares de modelagem como Studio RM. No Studio RM, basta carregar os dados de mapeamento exportados, filtrá-los de acordo com a necessidade e utilizar as ferramentas de modelagem e estimativa para atualizar seus modelos e prever os objetivos de produção. Os detalhes do mapeamento original são transferidos automaticamente, assim, os geólogos sempre podem distinguir entre os dados mapeados e os interpretados a partir da sondagem. A ferramenta de modelagem implícita de veios do Studio RM, que leva em consideração a variação da precisão dos dados, pode ser usado para atualizar os sólidos dos corpos mineralizados.

AGENDE UMA DEMO

AUSTRÁLIA | BRASIL | CANADÁ | CHILE | CHINA | EQUADOR | GANA | ÍNDIA | INDONÉSIA | CAZAQUISTÃO | MALÁSIA | MÉXICO | MONGÓLIA | PERU | FILIPINAS | ÁFRICA DO SUL | TURQUIA | REINO UNIDO | EUA



www.dataminesoftware.com