

A Solução Completa de Gerenciamento de Dados Geológicos

# FUSION

**DHLOGGER  
SAMPLE STATION  
MINEMAPPER 3D  
REPORT MANAGER  
LIMS**

## QUEM USA O FUSION?

- ✓ Geólogos de Projetos
- ✓ Gerentes de Geologia e Exploração
- ✓ Gestores de Bancos de Dados

# FUSION

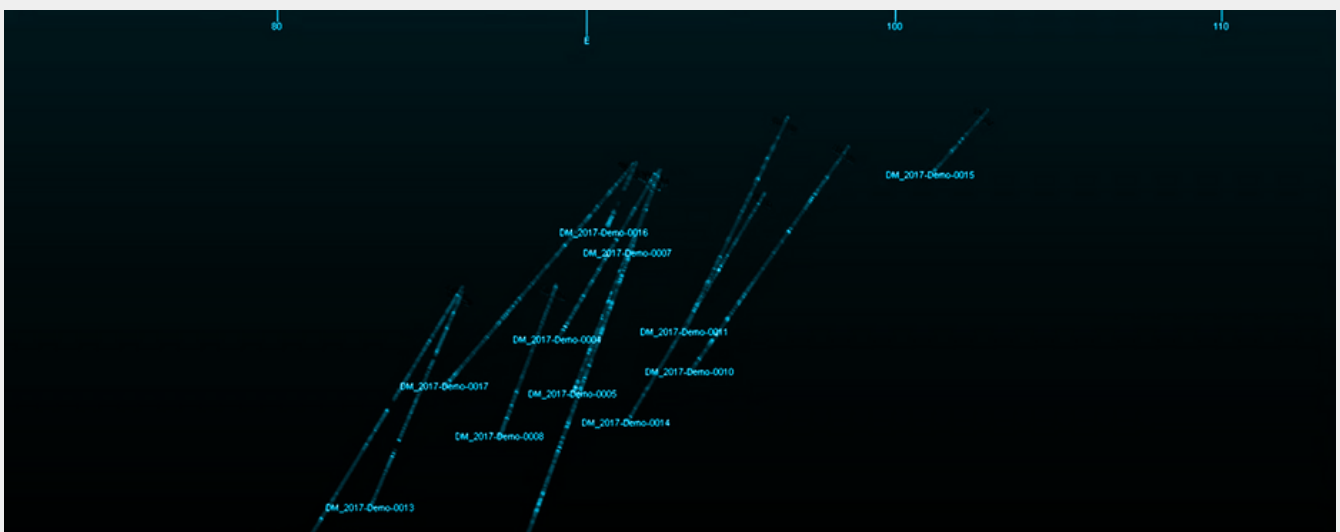
**Fusion** é um sistema de gerenciamento de dados geológicos completo, projetado para combinar todos os dados de exploração e produção em um banco de dados único para geração de relatórios e análises. Dados geológicos, geoquímicos, geotécnicos, geofísicos, QA/QC, de mapeamento, de perfilagem e outros dados de campo podem ser gerenciados sem esforço e com segurança no sistema. O Fusion garante segurança máxima a partir do controle de acesso do usuário aos dados do projeto, permitindo que apenas usuários designados obtenham dados atualizados e consultem os servidores do Fusion. Toda a administração do Fusion e gerenciamento de listas de referência são realizadas centralmente. Isso inclui criar e modificar tabelas, usuários, unidades de negócios, tipos de rochas e outras informações de maneira centralizada e o mais importante: apenas uma vez

## DESTAQUES

- **Banco de dados distribuído** com controle centralizado.
- **Modelo de segurança completo** para controlar o acesso a dados e funções do sistema.
- Tecnologia de check-in e check-out garante a **integridade dos dados**.
- **Criação de listas** de furos e amostras através de filtros definidos pelo usuário e operadores de filtros.
- **Compatibilidade completa** com Studio RM/EM e outros pacotes de planejamento de mina.
- **Escalável** desde a instalação de único site até de vários sites
- Agendamento da transferência de dados fora de **horários de pico**.

## PRINCIPAIS BENEFÍCIOS

- **Gerenciamento de baixo custo** de dados acionáveis e de alta precisão.
- Melhora a **eficiência organizacional** e as responsabilidades individuais.
- Facilita a adoção de **procedimentos operacionais padrões**.
- Consolida dados de fontes heterogêneas em um repositório de dados **seguro e centralizado**.
- Garante a conformidade regulamentar, fornecendo um alto nível de **transparência e auditabilidade**.
- Permite a colaboração entre membros da equipe enquanto mantém uma **infraestrutura de dados consistente**.



## FUSION 9 VERSION 5.0

**Rotina de Importação** – Você pode agendar e automatizar sua rotina de importação sem que o usuário realize nenhuma interação no DHLogger, economizando muito tempo e esforço

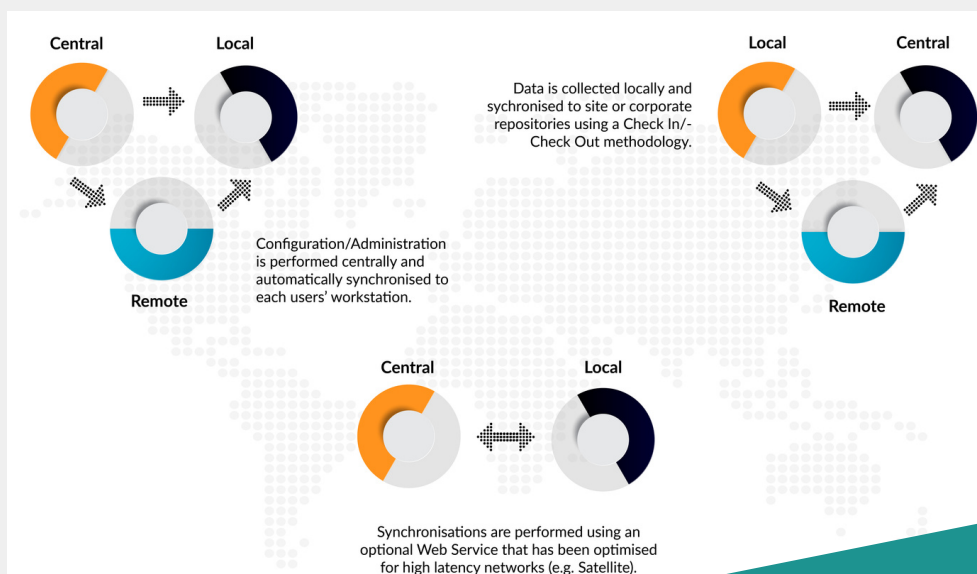
**Visualização de Furos 3D** – Você precisa de uma ferramenta de visualização em 3D? Agora você pode visualizar e referenciar dados de sondagem completamente em 3D, diretamente na tela de registro no DHLogger.

**Importação do Banco de Dados Central** – De forma rápida e fácil, importe os dados diretamente para qualquer tabela no banco de dados central

**Gerenciador Central de Fotos** – As fotos podem ser gerenciadas e visualizadas diretamente no DHLogger. Você tem o benefício de referenciar essas fotos durante o registro, além de fazer modificações, como adicionar anotações pessoais diretamente nas fotos.

**Módulo de Furo de Detonação** – Insira rapidamente novos furos de detonação no banco de dados por meio de um único formulário de registro com opções de validação aprimoradas. Você pode também fazer uso de módulos dedicados a importação, exportação e elaboração de relatórios.

**Copiar Linhas Existentes** – Com um clique, você pode importar dados de um registro criado anteriormente. Agilize seu registro e economize uma quantidade significativa de tempo com esse novo recurso de cópia de dados



## CONTATE-NOS



[www.dataminesoftware.com](http://www.dataminesoftware.com)

AUSTRÁLIA | BRASIL | CANADÁ | CHILE | CHINA |  
 EQUADOR | GANA | ÍNDIA | INDONÉSIA |  
 CAZAQUISTÃO | MALÁSIA | MÉXICO | MONGÓLIA |  
 PERU | FILIPINAS | ÁFRICA DO SUL | TURQUIA | REINO  
 UNIDO | EUA